



スマイルリゾートフェスティバル in セブンパーク アリオ柏

ご出店各社様へのご案内

● 搬入に関して

搬入・営業時間

14日 8:00-10:00 OPEN11:00 CLOSE18:00

15日 8:00-10:00 OPEN11:00 CLOSE18:00

16日 8:00-10:00 OPEN11:00 CLOSE17:00

※本イベント会場はオープンスペースの為毎日撤収をお願いします。
どうしても撤収が難しいものは会場テントを一部利用できますので
[タヒチプロモーション江藤](#)までご相談ください。

テント内を使用可能ですが、夜間警備は入りませんので、盗難等の
責任は一切負いません。あらかじめご了承ください。

● 搬入車両に関して

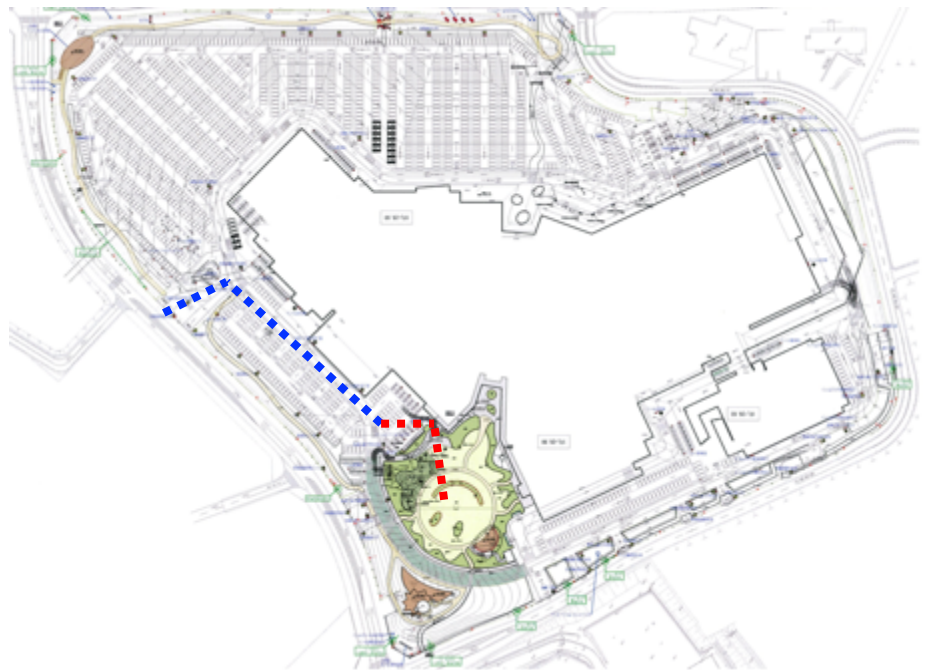
搬入経路は下記の図をご確認ください。

また、最終ページの会場図を確認の上搬入してください。

車両通行可能



車両乗入れ禁止
台車等での搬入



● その他

- ・雨天決行となります。各自テントをご用意ください。
- ・テントサイズが2m-3mを超える場合も商品陳列等の範囲はブースサイズでお願いいたします。

※各店舗は数メートル離れています。

- 最終日終了後に3日間(日にちごと)の売上額(税込)を
eto@tahiti.co.jp までお送りください。

【重要】 駐車場を利用希望の出展者様

出展者様1社につき1台まで左記の臨時駐車場へ留め置きが可能です。

※留め置きはイベント時間のみとなります。
夜間の駐車はできません。

7月4日水曜日15:00までに下記の情報を
eto@tahiti.co.jp にお送りください。

- ・ 出展社名
- ・ 車両ナンバー
- ・ 車種

こちらのご連絡がない場合は
臨時駐車場での車両留め置きはできません。



車両についての注意事項

搬入が終了しましたら速やかに車両を退出させてください。

【必ずお守りくださいますようお願いします。】

アリオ柏においては、イベント関係者のアリオ柏駐車場の利用は一切できません。

主催者・出演者・出展者などいかなる関係者の利用ができません。

※純粹にお客様としていらっしゃる方は可能ですが、スタッフや関係者を乗せてくる車両等も関係者に含まれます。

出展関係者の全ての方へのインフォメーションの徹底をお願いいたします。

公共交通機関のご利用または近隣の駐車場をご利用ください。

警備等で関係者の利用が発覚した場合は車両NOを撮影の元、罰金が発生いたします。その際は該当者の方へご請求させていただきます。
また関係者の利用が発覚した場合はイベントの中止とともに次年度以降の開催ができなくなる可能性が非常に高いです。

アリオ従業員や商談の方も同様の対応になるとのことですので必ずお守りいただきますようお願いいたします。

早着替えテント
(会場様ご用意)

各自出展場所をご確認ください。

ステージ
奥行6m/幅12m

ダンサー導線

お客様用雨よけ
日よけテント6張

出演者控室
5.4m-3.6m
①

出演者控室
5.4m-3.6m
②

出演者控室
5.4m-3.6m
③

出演者控室
5.4m-3.6m
④

ダンサー
集合場所

②ムームーママ ③Lima Han Aloha

①Laule'a Hawaii 2m-3m 2m-3m 2m-3m 2m-3m ④Le'a lua

⑥maliolu ⑦Blue Waters

⑤Red Lehua 2m-3m 2m-3m 2m-3m 2m-3m ⑧MAMA HULA

⑨ハワイLOVEフェスティバル ⑩東京ミモレワークショップ

2m-9m 2m-9m

タヒチプロモーションブース
(ビール・ジュース・雑貨等)
テント1張 / 半分は本部

メグズキッチン
(マラサダ)
発電機持込、キッチンカー

5.4m-3.6m

搬入経路

駐輪場 (31台)



駐車場から
台車で搬入。(マラット)

駐輪場サマ

駐輪場サマ

方面別出口案内看板

駐輪場サマ (38台)

方面

⑥

⑤

駐車場満杯案

⑤

方面

⑥

方面

⑥