

タヒチと日本をつなぐフリーマガジン [タヒチ × ジャпон] No.3

TAHITI × JAPON

FREE

0
yen

楽園史

タヒチ博物館で学ぶ

タヒチのホテル特集

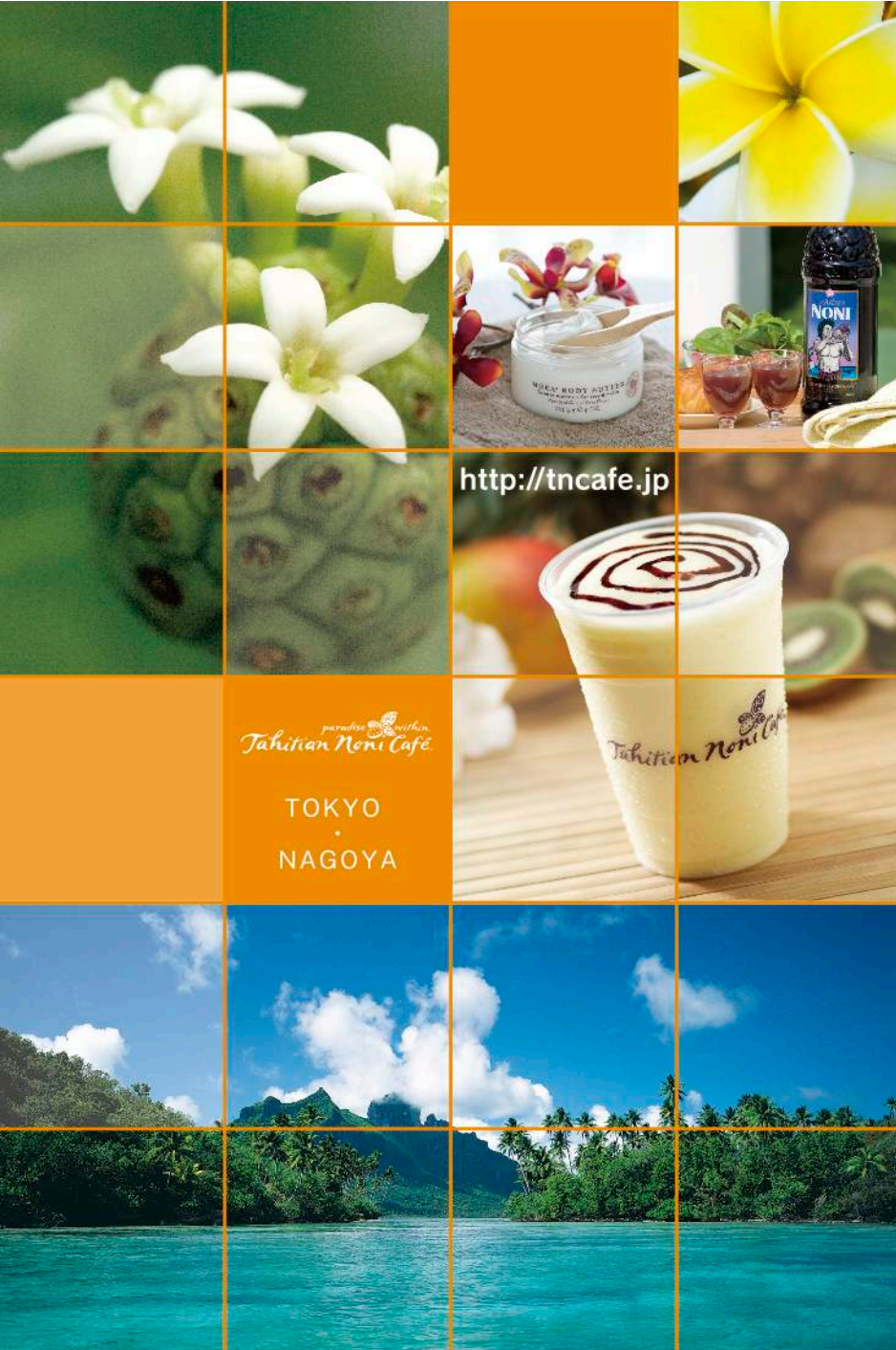
INTERCONTINENTAL RESORT TAHITI

インターコンチネンタル リゾート タヒチ



楽園タヒチ

豊かな自然の恵みをあなたへ



<http://tncafe.jp>

paradise within
Tahitian Noni Café

TOKYO
・
NAGOYA

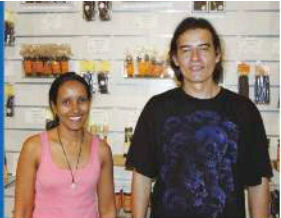
フレンチポリネシア産ノニの恵みを詰めこんだ「タヒチアンノニジュース」は、世界中で健康補助食品として認められ、愛飲されています。タヒチの楽園をイメージしたタヒチアンノニカフェ（東京・名古屋）ではタヒチアンノニジュースやヘルシーなオリジナルメニューをご用意し、落ち着いた雰囲気のお店（東京・名古屋・札幌）では、ノニを使用した栄養補助食品・スキンケア製品などを多数取り揃えてみなさまのご来店をお待ちしております。

お問い合わせは

☎ 0120-706-223 <http://e-tni.jp>

タヒチアンノニ インク 〒160-0023 東京都新宿区西新宿 3-2-2 タヒチアンノニビルディング





Contents

- 5 インタビュー [ツマタ・ロビンソン by TAHITI ORA]
- 6 タヒチニュース
- 8 ヒナノビール
- 9 タヒチのホテル特集第三弾
インターコンチネンタルリゾートタヒチ
- 12 タヒチアンダンスステップ講座 vol2 [ファアラブ]
- 15 特集
「タヒチ博物館で学ぶ楽園史」
- 19 タヒチに行ったら寄りた店
- 20 パベテマップ&年間イベントスケジュール
- 22 タヒチ語でしゃべろう! 「街を歩く、呼びかけ~出会い」

定期郵送をご希望の企業・店舗・団体様

タヒチと日本をつなぐフリーマガジン「タヒチ × ジャパン」はタヒチ（フランス領ポリネシア）の現地の情報や日本におけるタヒチ関連情報、イベント、ショップ情報を掲載しております。定期郵送をご希望の企業・店舗・団体様は下記までお問い合わせ下さい。なお、ご郵送は10部以上からとさせていただきます。

株式会社タヒチプロモーション
TEL: 045-321-0693

[タヒチ × ジャパン]

TAHITI X JAPON

平成21年8月22日発行

発行元: 株式会社タヒチプロモーション

OFFICE: 神奈川県横浜市神奈川区沢渡3-1 東興ビル3F

印刷・製本: 株式会社TAC

●広告掲載に関するお問い合わせ

株式会社タヒチプロモーション: TEL 045-321-0693

受付時間 12:00~20:00 (土日祝除く)



表紙写真提供: ガネーシャ

STAFF

Producer: TORU OISHI

Art Director: KOH TOMODA

Editor: HIDEYUKI SAEKI

MICHIO ETO

JUNICHI ITO

Design: KOH TOMODA

NAO SUZUKI

Illustration: NAO SUZUKI

writer: KOH TOMODA

NAO SUZUKI

MICHIO ETO

協力:

インターコンチネンタルリゾートタヒチ
タヒチ博物館
タヒチアン・ニンギンク
ハワイアンレストラン kula
アネラウینگ
株式会社ジェイアール東日本スポーツ
高船三井客船株式会社
BRASSERIE DE TAHITI
ガネーシャ
タヒチアン・ニラマーケット
TAHITI ORA.



レインボーブリッジが見えるレストラン

ハワイアンレストラン **クラ**

<http://www.hawaiiankula.com/>

☎ 03-5500-3112 (火曜日定休)

〒135-0091 東京都港区台場 1-4-1 マリンハウス 2F



タヒチアンダンスイベントが行われるレストラン



ロコモコは選べる4種類のソース



レインボーブリッジを眺めながら

パレオをワンピースに



	A. フリル	B. リビネ	C. シャーリング	D. スクエア
オーダー		¥9,000		¥11,000
サイズ		M		S/M

※SサイズはMサイズより10cm丈が短く、脇ラインが細め。丈長さ調整 ¥1000 (総丈でオーダー可能)

お気に入りのパレオから
あなただけのワンピースを。

アネラウイックでは お客さまのお気に入りパレオでオーダーメイドのオリジナルパレオワンピースを制作しております。写真はパティティファタヒチでも大人気のココパレオで制作したワンピースです。おうちで眠っているパレオを、あなただけのオーダーメイドワンピースに生まれ返らせてはいかがでしょうか？ご注文はアネラウイック、またはパティティファタヒチ店舗にてお問い合わせください。

タヒチアンショップ パティティファタヒチ



携帯でもご利用頂けます
QRコードをスクリーン下さい

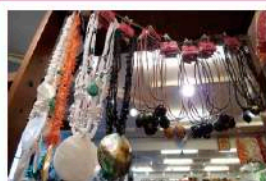


☎ 045-321-0693

営業：12:00~20:00

P C：http://tahiti.co.jp

横浜市神奈川区沢渡 3-1 東興ビル 3F



<http://www.anelawink.jp/>



ANELA WINK



<http://www.anelawink.jp/>

アネラウイック
横浜市都筑区北山田1-1-27
TEL：045-593-2265



ツマタ・ロビンソン

タヒチアンダンスグループ「タヒチ・オラ」ディレクター

2008年2月、新たなタヒチアンダンスグループができたことがタヒチアンダンス界で話題になった。そのチームがこの「タヒチ・オラ」である。斬新で美しい衣装、構成、経験豊富なプロダンサーとミュージシャンたちによるレベルの高いショー。グループを立ち上げたのは、タヒチや海外でも人気のあるダンスグループ「オ・タヒチ・エ」や「レ・グラン・パレー・タヒチ」の創立者であり元ディレクター「ツマタ・ロビンソン」。彼女はタヒチアンダンスグループの名門「オ・タヒチ・エ」や「グランパレー」で衣装のデザインを手がけたり構成を行ったりし、そのプロデュース手腕は高い評価を得ている。「タヒチ・オラ」

が注目されたのは、彼女が立ち上げるダンスグループだったから、といっても過言ではない。グラン・パレーは現代的な音楽と踊りで構成されるのが特徴だが、タヒチ・オラは決してそうではない。古典的な踊り、音楽の中にどこか斬新なアイデアを取り入れることがテーマだ。それはある意味、ツマタ・ロビンソンにとっての原点回帰であり、タヒチのアイデンティティを守る、という想いでもある。「グランパレー」という新しいジャンルの模索から一転して、古典ジャンルの追求へとシフトチェンジした彼女へのインタビューを試みた。



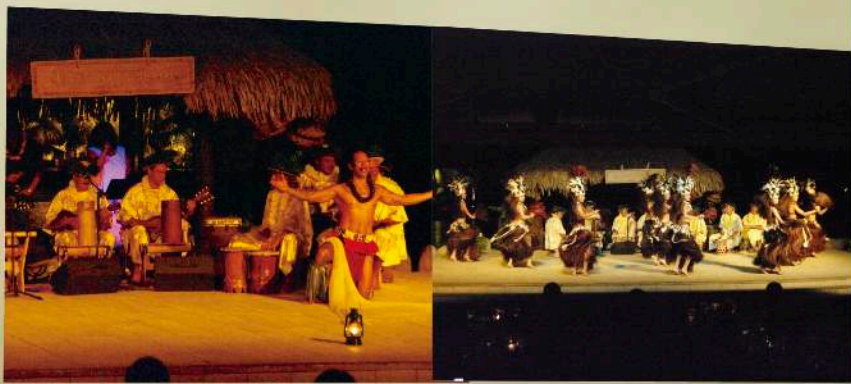
プロダンスグループ「タヒチ・オラ」結成

タヒチ・オラのダンサーやミュージシャンはグランパレーからツマタ・ロビンソンと共に移ってきたメンバーが多く、ほとんどがトップダンサーとして活躍していた人ばかりだといっても過言ではないだろう。2009年のハイヴァの出場はなかったが、その活動には常に注目が集まっている。タヒチ・オラのモエナ (MOENA) は、グランパレーでもトップダンサーとしてグループを先導する一人だった。ツマタ・ロビンソンいわく、モエナはタヒチで最も早くファアラブを回せるダンサーだという。これだけのレベルの高いダンサーを集めるのは決して容易なことでは

ない。オ・タヒチ・エとグランパレーのグループ創設により、成功を手にはしているはずのツマタが、また新たなグループをゼロから創り上げることにどのような意思が込められているのだろうか？早速、タヒチ・オラ結成の目的についてうかがった。「グランパレーでは、革新的で新しいことに挑戦することがテーマだったの。その新しい見せ方でグランパレーはハイヴァで優勝することはできたけど、革新的すぎて既にジャンルを超えて原型を無くしつつあった。伝統的なタヒチアンダンスがベースで、それをいかに工夫するかが、本来の形でしょう？伝統的なタヒチ

アンダンスでどんなことができるのか・・・それを考えた結果誕生したのがタヒチ・オラだと言ってもいいわ。それは、昔タヒチアンダンスが禁止されている間も文化を絶やさないように踊り続けてきた偉大なダンサーへの敬意と感謝を忘れないためでもあるの。」と語ってくれた。タヒチ・オラとは「タヒチのエナジー」という意味でモエナとツマタが二人で考えたのだそう。みなぎるようなエネルギー、スピード感をイメージしたツマタらしいネーミングだ。タヒチの現代の音楽は海外から影響を受けたものも多く、次々と幅広いジャンルの音楽が誕生している。

彼女はそのことを否定しないが、元々あるアイデンティティは忘れてはいけないという。タヒチ・オラのWEBサイトを見てみるとタヒチのトラディショナルミュージックのモヒモヒ (MOHIMOHI) を、グランパレーの頃から透き通った美しい歌声で人気を集めた人気歌手のフロレンス (florence) が歌っている。インターコンチネンタルリゾートタヒチでのデビューは、とにかく衝撃的だった。そのショーはまさに古典とモダンの見事な融合だったからだ。ツマタの新たな意思と魂が吹き込まれているタヒチ・オラからこれからも目が離せない。



TAHITIAN IKI NEWS

タヒチの日常をお届け！
ティキニュース

タヒチで流行の日本のインスタントラーメン

タヒチで認められた日本の味！

日本のインスタントラーメンがタヒチで食べられるをご存知だろうか？そのインスタントラーメンとは、たつの市の食品メーカー「イトメン」が製造する「ALL-IN-ONE」。近年タヒチでのファンを増やしているということで話題となった。もとは「チャンボンめん」という同社の製品のパッケージを変更し、輸出した物で、味は日本の物と全く変わらない。インスタントなのに小エビが入っているのも人気の理由。タヒチで日本の味が恋しくなったら是非食べてみたい即席めんだ。



中華、ベトナム、タイ料理が一度に楽しめるジミー

タヒチで本格派のアジア料理を食べる

地元の人や、観光客からも人気が高いレストラン「ジミー」は、フランスのシラク大統領もご用足し。焼うどんやチャーハンのような日本人でもなじみのある料理から、ベトナム風サラダなどの普段は食べることが少ない外国の料理まで楽しむ事ができる。



タヒチ観光局に勤めるロルフィさんにインタビュー

素朴な島に訪れて、初めて感じる感動を伝えたい。

タヒチ観光局に努めるロルフィさんはタヒチ生まれの31歳。ツアー会社から観光局に転職、7年間タヒチのプロモーションをしてきた、まさに「タヒチのプロフェッショナル」である。タヒチの魅力について何うと「タヒチは競い合うこと無く、のんびりしていて、日々の小さな出来事に感動できる島なんです。南国ならではの生活や、タヒチアンダンスのような素晴らしい文化があり、豊かな自然も残っている。これらは間違いなく日常を忘れさせてくれる、まさに【楽園】なんです。」ロルフィさんのお気に入りの島はボラボラ島とマルケサス諸島。自然が美しい島々である。人が少ない素朴な島には、訪れてみて初めて感じる感動があるという。「タヒチの魅力は言葉や写真では伝えきれないことで溢れています。神秘と奇跡の島々へぜひお越し下さい。」

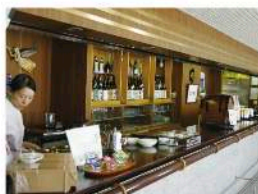
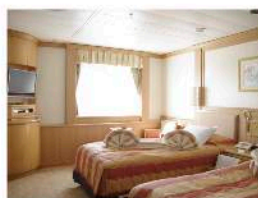


タヒチに「にっぽん丸」が来航!

南太平洋の島々を満喫する船の旅

フレンチポリネシアの首都パペーテの港に、南米と南洋をクルージングする「にっぽん丸」が来航しました。このクルーズツアーは南米と南洋の手つかずの自然と神秘的な歴史ある楽園を追うロマンがテーマ。にっぽん丸は横浜から出発し、タヒチやボラボラ島などの南洋の島を経由してから南米にある文明の楽園へと向かいます。船内はカフェやレストラン、プールやパーティラウンジなどの設備も充実しており、快適な旅を満喫することが

できます。レストランで出てくるコースのメニューは、なんと365日の旅なら365日違うメニューが出てくるという食事へのこだわりも伺える。下は各設備の写真。船内に2部屋しかないというスイートルームにお邪魔させていただいた。終始「うらやましい」の一言につける豪華客船でクルーズを楽しむマダムたちと、スタッフの内山氏にお話をうかがった。にっぽん丸で味わう旅、タヒチに降り立った気分とはどんなものなのだろうか?



ホスピタリティが隔まで届く日本の客船「にっぽん丸」

写真左はにっぽん丸のスタッフの内山氏。早速タヒチの魅力について伺った。「タヒチの海はとにかく美しいですね。特にボラボラ島の海は格別。僕は今まで色々な海を見てきましたが、世界で最も美しい海はメキシコのカンクンか、タヒチのボラボラだと思っているんです。海っていうのはその土地によって表情が全く異なるんですが、ボラボラの鮮やかなブルーのグラデーションとコントラストは、これは世界一だと思わざるを得ないです。」にっぽん丸の乗船歴も長く、数多くの海を見てきた内山さんだからこそ説得力がある言葉だ。続いて、これまでににっぽん

丸にこだわり続けてきた内山さんに、その想いをうかがった。「にっぽん丸に乗船されるお客様はほとんどが常連の方ばかりです。リピートして頂けることは本当に嬉しいですね。にっぽん丸は客船としては中型で、部屋数も決して多くはありませんが、その分お客様の細かい要望に応えることができるホスピタリティを充実させることに特に気をつけています。皆さん何度も乗船されている方ばかりですから、ごっさりさせたくないんです。」写真左下は常連のマダムの方たち。多い人はなんと50回以上 (!) もにっぽん丸での旅を経験している常連中の常連だ。「に



っぽん丸のスタッフの方たちはいい人ばかり! それに船での出会いは特殊で毎回新鮮な気持ちになれるんですよ。非日常な生活を一度味わうと、なかなか忘れられなくて(笑)」とその魅力について語ってくれた。なんといっても南太平洋の航海の途中で見える夜空に瞬く星たちはこれまでにないくらいの感動を味わえる美しさだそう。その昔、カヌーでタヒチへやってきた人々の先祖も同じように星空を眺め、楽園へと希望を馳せていたのだろうか。

商船三井客船株式会社

商船三井客船クルーズデスク
Tel: 0120-791-211

【営業時間】

平日：09:30~17:00、
土曜日：09:30~17:00
日曜祝日休



楽園タヒチ生まれのビール、 ヒナノ。



モンドセレクション最高金賞のうまさ。

常に最高金賞品質を維持するために努力を怠ることない製造者へ贈られる賞。それがモンドセレクションの最高金賞。そんなモンドセレクションの最高金賞受賞を経験したビールがタヒチにもある。それがこのヒナノビールである。

原材料は麦芽とホップのみの麦芽 100%の本格派ビールである。飲んだ瞬間に、ホップの香りをを感じる。軽くて爽快な味わいはビールのコクが苦手な女性にもオススメの一品である。

「パナシェ」で広がる爽快な飲み口。

ビールが苦手な女性にオススメな飲み方を紹介したい。それは現地タヒチでも一般的な「パナシェ」という飲み方だ。

パナシェとは、ビールとレモネードを1対1で割る飲み方で、透明な黄金色と飲み口の爽快さが特徴のフランス生まれの古くからある飲み方である。レモネードと混ぜる事により、南国ビールがよりライトな飲み口になる。ビールが美味しいと思えたら、あなたの「新たな」楽園史の一步ではないだろうか。

プレミアム 限定パッケージ

イベントの際は要チェック。



◀ヒナノビール工場の人たち

ヒナノビール工場の雰囲気はととても和気あいあいだ。ビールの色、黄色が工場の各ポイントに使用され、メインカラーのネイビーを多く見かけたのも印象的だ。パッケージが可愛い La Brasserie de Tahiti 社だけに工場もとても色彩豊かであった。



ヒナノグッズ専門店 ブティック ヒナノ本店

タヒチの首都パペーテ市内にあるヒナノブランド専門グッズの本店。帽子、Tシャツ、水着、ショートパンツといったウエアから、グラス、キーホルダー、灰皿といった小物までヒナノ最新グッズが充実している。

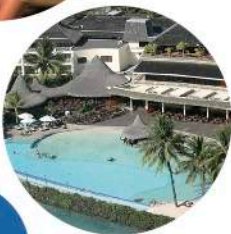
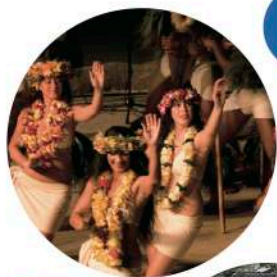
この本店では他のタヒチ土産店にはないヒナノグッズが並んでいたり、品揃えも豊富。またヒナノ専用の袋にいられてくれたり、カード払いも可能。

ぜひヒナノグッズに興味のある方は、カテドラル教会裏のブティックヒナノへ。

- 住所 / Rue de cathedrale
- 電話 / 46.76.76
- 営業 / 月～金 9:00～17:00
土 9:00～12:00
- 休業 / 日・祝日



INTERCONTINENTAL. TAHITI RESORT



ロマンス・アクティビティ・アクセス 三拍子揃う老舗ラグジュアリーホテル

タヒチの玄関口「ファアア国際空港」から車で約3分に位置し、空港からもホテルを臨むことができる。エントランスからロビーへ入ると、そこからは陽の光に照らされた美しいモーレア島の姿を目にすることになる。この光景は他のホテルでは味わえない贅沢な空間。インターコンチネンタルタヒチリゾートは様々な魅力が共存する、まさにラグジュアリーホテルといえるだろう。敷地内に2つのプールがあるのもタヒチのホテルでは珍しいことだが、それに加え全てのゲストルームから海を臨むことができ、景観へのこだわりもインターコンチネンタルタヒチリゾートならではのもの。また、毎週水、金、土曜日に開催されるプロダンスグループによるタヒチアンダンスディナーショーもゲストには嬉しい情報。そんな1973年開業の老舗ラグジュアリーホテル「インターコンチネンタルタヒチリゾート」を紹介しよう。



インターコンチネンタルホテル タヒチリゾート

RESTAURANT BAR

レストラン・バー

インターコンチネンタルタヒチリゾートはゲストを多彩なレストラン・バーがもてなしてくれる。レストラン「テ・ティアレ」では週3回（水曜、金曜、土曜）プログループによるタヒチアンダンスとともにジュッフェを楽しむディナーショーが開催されている。出演グループも地元では知らない人はいない人気グループばかりだ。タヒチの雰囲気を味わうにはふさわしいレストランだ



GUEST ROOM

ゲストルーム

インターコンチネンタルタヒチリゾートならではの、テラスから直接ラグーンへ降りられる「水上バンガロー」と「パノラミックビューールーム」からはモーレア島の素晴らしい眺めになっている。ゲストルームの内装にもこだわりが随所に見られる。ハネムーンのゲストから観光滞在のゲストまで、どのお客様も快適かつ優雅に過ごすことのできる自慢のゲストルームを有する。タヒチ島には数少ない水上バンガローを有する同ホテルならではのルームラインナップと言える。

タヒチ島以外の島々の インターコンチネンタルホテル



モーレア リゾート&スパ

InterContinental MOOREA RESORT & SPA

Faaa 空港に隣接されたエアモーレア空港からフライトで約10分。モーレア空港からは車で約35分。豊かな緑とラグーンに囲まれ、温かみのある高級リゾート。リゾート敷地内のラグーンで4頭のイルカが飼育されていて、ドルフィンアクティビティに参加できるほか、ビーチや機橋などからその姿を眺めることができる。50棟の水上バンガローをはじめとする、全ゲストルームはくつろぎを重視した素晴らしい作りになっている。緑に覆われ自然と溶け込む「エレンスパ」など、どこをとっても魅力的なリゾート。



ボラボラ ル・モアナリゾート

InterContinental BORA BORA LE MOANA RESORT

ボラボラ島内でも有数の美しい景観といわれる、マティラ岬。そしてそのマティラビーチに位置するのがインターコンチネンタル・ボラボラモアナリゾートである。ボラボラ空港からはホテルポートにて直接（約30分有料）アクセスするほか、エアタヒチポート（無料）にてバイタベ港まで、そこからタクシーにて約15分。さまざまな表情を見せる景色を楽しめるのは、このホテルならではの。無料シャトルボートで姉妹ホテル施設を気軽に楽しめるのも魅力的。



インターコンチネンタルホテル タヒチリゾート

BAR「Le Lotus」

バー「ル・ロータス」

バー「ル・ロータス」は砂浜に開かれたプールで楽しみながらドリンクを味わうことのできるバーで、プールから上がらずにバーカウンターよりドリンクを受け取ることができる。また夜になれば表情を変えたプール、バー「ル・ロータス」に出会うことができる。タヒチ島の中でも老舗のホテルと思わせない新しいサービスがここにはある。



ACTIVITIES

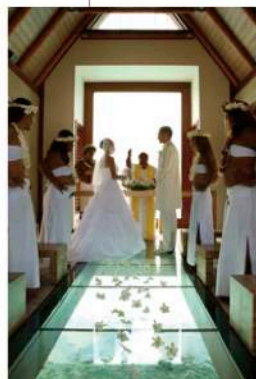
娯楽

ホテルが提供するアクティビティの数々もゲストを満足させてくれる。ダイビングやスノーケリングはもちろん、水上スキー・ウェイクボードのレッスンやドルフィンクルーズ・ホエールウォッチングなども喜べるアクティビティだ。またタヒチ島バス周遊ツアーをはじめとするエスカーションも充実のラインナップ。そして健康志向のゲストに嬉しいのがホテル併設のスパ。2009年にオープンしたばかりで、多彩なメニューとフレッシュな女性スタッフはホテルの新しい魅力の一つとなる。

ボラボラ リゾート&タラソスパ

InterContinental BORA BORA RESORT & THALASSO SPA

ボラボラ空港からはホテルポートにて直接(約20分有料)アクセスするほか、エアタヒチポート(無料)にてパイタベ港まで、そこからタクシーにて約15分。ボラボラ島を象徴する美しさの景観を持つインターコンチネンタルボラボラリゾート&タラソスパのゲストルームは3部屋のファミリー用スイートを除き80部屋すべてが水上バンガロー。またガラスのバージンロードが印象的な水上チャペルでは、海の中から魚たちに祝福されるウェディングも可能。



インターコンチネンタルの日本人スタッフ 山口さん

タヒチ歴18年の山口さんはタヒチ島の以前はボラボラ島に勤務していたそう。当取材班にも、分かりやすくリゾートの魅力を教えてくれた。スタッフの温かみがリゾートの魅力も同時に映し出している。





オリちゃんの

タヒチアンダンス ステップ講座

タヒチアンダンスってなに？

タヒチアンダンスとは、南太平洋タヒチに古くから伝わる伝統舞踊です。古くからあるタヒチアンダンスの種類は、2種類。速いテンポで叩かれる太鼓の音にあわせて、腰を振るオテア。歌やタヒチアンウクレレの音にあわせて、手で表現するアパリマ。年齢問わず楽園気分を楽しみましょう！

ファアラブ

【FA' ARAPU】

タヒチアンダンスの基本ステップ

「ファアラブ」を覚えましょう！

腰の動き



左斜め前→左斜め後ろ→
右斜め後ろ→右斜め前と、
まわります。

1
両足のかかとから、つま先を揃えましょう。おしりは突き出さないように膝を曲げましょう。

2
腰を一度後ろに引き、勢いをつけて左斜め前に押し上げましょう。

3
左斜め後ろ

4
右斜め後ろ

5
右斜め前を通過して、なめらかにまわっていきます。



基本姿勢



次回のタヒチアンダンスステップは「VARU」です。

「VARU」も基本ステップなのでお見逃しなく！



南太平洋の楽園”タヒチ”に伝わる伝統舞踊「タヒチアンダンス」

タヒチアンダンサー派遣

- ・ 新年会、忘年会
- ・ 学園祭、イベント
- ・ 企業様パーティ etc



現地タヒチアンダンサー



現地タヒチアンバンド

日本国内はもちろん現地タヒチからもダンサー、バンドの手配が可能です。パーティやイベントを華やかに彩ります。

プロタヒチアンダンサー
テ・ラキョウコ



TAHITI PROMOTION

株式会社タヒチプロモーション

〒221-0844 神奈川県横浜市神奈川区沢渡 3-1 東興ビル 3F

TEL : 045-321-0693 FAX : 045-321-0624 <http://tahiti.co.jp>

女性専用の
フィットネスジム&スタジオ

10月より新クラス
「タヒチアンダンスフィットネス」オープン!!
9/10(木)、17(木)、23(水)、トライアルレッスン開催

オアアの太鼓のリズムにあわせ、インナーマッスルを鍛えていくことにより基礎代謝がUP! やせる体質をつくって あなたも魅惑のセクシーボディへ!
※フィットネス効果には個人差があります。

【新クラスインストラクター】
株式会社タヒチプロモーション公認
タヒチアンダンスインストラクター

タヒチアンダンスフィットネス トライアルレッスン (50分)

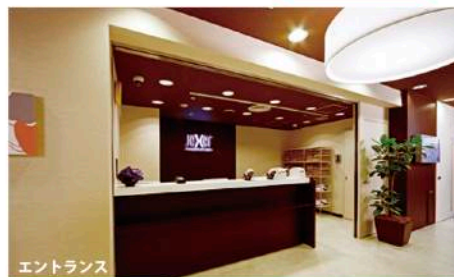
9/10(木) 19:00-19:50
9/17(木) 19:00-19:50
9/23(水) 15:20-16:10

ビジター料金
¥1,570

10月期コース タヒチアンダンスフィットネスクラス (70分)

毎週木曜日 18:50-20:00
毎週土曜日 13:00-14:10

ビジター料金 全12回
¥25,200



エントランス



ACCESS

川口駅から徒歩30秒!!
川口総合文化センター
リア

ジェクサー・フィットネススタジオ 川口
リア 8・9F (川口駅直結)

Jexer
FITNESS STUDIO

ジェクサー・フィットネススタジオ川口

TEL : 048-240-3336 (担当者: 山田)

〒332-0015 埼玉県川口市川口 3-1-1 川口総合文化センターリア 8・9F

●営業時間 / 月~木 9:30~23:00 土 9:30~21:30 日 9:30~19:30

●休館日 / 毎週金曜日

詳しくは <http://www.jexer.co.jp> ジェクサー川口 検索

地上最後の楽園「タヒチ」より到着。



タヒチ ヒナノビール

- 原料/麦芽、ホップ
- タイプ/ライトラガー
- 度数/5.0%
- 容量/330ml

「ヒナノ」とは現地の花の名前でポリネシアでは一般的な女性の名前。

美しい黄金色のライトラガータイプで心地よいホップの苦みも効いているタヒチの国民的ビールです。

楽園史

タヒチ博物館で学ぶ

[タヒチ博物館] 日本語表記記念企画

神秘とロマンに溢れる楽園史を
タヒチ博物館で学ぶ。

東京から 9,500km 離れた南洋の海にタヒチの島々はある。タヒチといえば、美しいラグーンや手つかずの雄大な自然のイメージが先行しがちだが、その歴史や文化などの起源を知ると、ポリネシアの神秘的な一面を見る事ができ、より一層タヒチの旅を面白いものにしてくれるのではないかと思う。今回はタヒチ博物館の展示物の日本語表記を記念して、タヒチの歴史や文化を一部を少しだけ紹介していきたい。

text & photo : KOH TOMODA



△ポマレ4世の肖像画



△タヒチ博物館エントランスロビーにて。
複数のティキが部屋の中から違った方角を見つめている。

海洋民族の星を辿る旅、 そこからタヒチは始まった。



△ラグーンを移動するために使用されたカヌー

ハワイキから、楽園の島々へ。

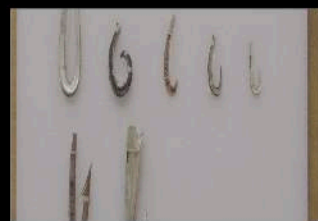
タヒチの始まりの歴史は、未だ明らかにされていない部分が多い。ポリネシアには文字文化がないため、伝記などの考古学資料が存在せず、考古学者たちを悩ませた。日本人の考古学者の篠遠喜彦先生は【釣り針】を手がかりにポリネシアの歴史を明らかにしていき、タヒチの考古学に大きく貢献した。タヒチに住む人々の先祖は紀元前10世紀頃（約3000年前～4000年前）に東南アジア方面から南下したモンゴ

ロイドだとされている。彼らはスターナヴィゲーション（星の動きや鳥の観察、ポリネシア特有の自然環境の観察による航海術）という優れた航海術をもち、太平洋を自由自在に行き来することができた。人々が始めに入植したのはマルケサス諸島だとされており、そこからタヒチやハワイ、ラバヌイなどに拡散していき一大ポリネシア文化圏は築き上げられた。これらの島々は言語や文化が類似しており、「ハワイキ伝

説」などの共通する伝説もある。ハワイキとはポリネシア人たちの故郷のことで、タヒチやハワイなど地域ごとによって若干呼び方が異なるが彼らのほとんどが自分たちの遠い故郷は「ハワイキ」だという。タヒチ博物館には当時のカヌーの復元や、篠遠氏が発掘した重要な考古学資料がたくさんある。ポリネシアの先祖がなぜ島々を目指したのか自分なりに考えてみるのも、まだ謎が多いポリネシア考古学の面白さだ。

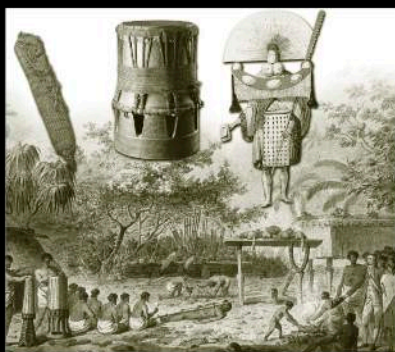


自然環境／移住についての展示室



神への信仰と、聖なる力【マナ MANA】。

ポリネシアの古代宗教の祭壇「マラエ」には宗教の儀式や、祈り、生け贄、葬式、政治の重要な取り決めなどを行う時に人々が集まった。神と神聖な力【マナ MANA】を信仰し、【タブー TAPU】とされるものに対しては厳かな決まり事があった。【マナ MANA】を持つ人は周囲の人々に影響を与えるため【タブー】とされ、MANAを持たない人はタバという樹皮でできた布で身を守った。【マナ MANA】は病気や疲労で衰弱した人や、カヌーや武器などの物にも注入することで力を与える事ができた。



△クック船長が目撃した生け贄の儀式の様子



楽園史。

タヒチ博物館で学ぶ



ポマレ1世の肖像画

西洋文明との接触、フランスによる植民地化

ヨーロッパ人がタヒチを訪れるようになったのは16世紀ごろからで、その頃にはスペイン船やポルトガル船がこの海域を運行するようになっていた。17世紀に入るとイギリス海軍のサミュエル・ウォリス、フランスのルイ・アントワーヌ・ド・ブーゲンビル、イギリスのキャプテン・ジェームズ・クックが訪れる。彼らは自分達の国に戻り、異邦人を歓迎してくれる【楽園】の存在を知らせたことにより、ヨーロッパに

一大楽園ブームがおこる。それから1788年にあの有名な「バウンティ号の反乱」の事件が発生し、この頃から地域全体には商人や流れ者なども立ち寄るようになり、武器や売春、島民が免疫のない伝染病などにより人口は激減した。さらに1797年にイギリスの宣教師団、1838年にフランスのローマン・カトリック宣教師団が入島し官能的なタヒチアンダンスや土着の宗教を否定し、神殿のマラエを破壊した。ヨーロッ

パ人が持ってきた病気（性病も含む）による人口の減少などにより混乱の状態にあったタヒチ人たちは、自分たちの信仰に疑問を持ち始め次第にキリスト教に改宗していった。そして宣教師団はタヒチの伝統的習慣の全てを禁止してしまったのである。そして1880年、ポマレ5世はフランスに主権を譲渡し、タヒチはフランスのオセアニアにおける初めての植民地となった。



△タヒチ博物館入り口。かつては「マラエ」があった神聖な場所。

南太平洋最大の博物館「タヒチ博物館」

タヒチ博物館はポリネシアの歴史、風土、民俗に関する重要な資料が展示されている南太平洋圏で最大規模の博物館です。もとは古代ポリネシアの宗教の祭壇である「マラエ」があった歴史的な場所で、中庭にはまるで植物園のように南国の花々や樹々が生い茂っています。かつての生活様式や、宗教のために使用される様々な道具、考古学を研究する上で参考になったものなど、ポリネシアの歴史を知るためには欠かせない様々な資料が展示されており、2009年からは日本語表記も行われ、更にポリネシアの歴史を楽しむことができる内容になっています。

【開館】

火曜～日曜 AM09:30-PM17:30

入場料：大人 500フラン / 16歳未満無料

HAWAIIAN DINING

TIKI TIKI

癒しのハワイアンリゾートへ。

「ラウラウ」をはじめとしたハワイアンフード、30種に及ぶトロピカルカクテル。
毎日開催されるフラ&タヒチアンダンスショーで気分はすっかりリゾートモード!



NEW MENU

ロミロミチキン	400
サーモンミルフィーユ	400
スパイシーフリフリチキン	920
スパムとチョリソンのグリーンカレー	900
ジューシービーフの鉄板焼きステーキ	1,400
アヒコステーキ	900
カラマリリング フリッター	600
マヒマヒとサーモンのカルパッチョ	880

LAULAU TIKI TIKI STYLE

チキンと餅米の	M 1,260
ロールキャベツ風ラウラウ	L 1,900
ポークラウラウ	M 1,350
ポリネシアンマーシャルソース	L 2,000

RICE & PIZZA

石焼口コモコ	1,350
パイナップル炒めご飯	1,300
小海者とレタスのナシゴレン	1,050
ナンのエスニックピザ	1,100

TIKI'S MEAT & FISH

スペアリブBBQ	1,200
フライドアヒボキ アラレロール仕立て	780

TROPICAL DRINKS

ホニホニマンゴー	880
ハレiwサーファー	880



フラ&タヒチアンダンスショー

南国ムードたっぷりの店内でプロのダンサーが踊るショーは何回見てもノリノリ。さあ一緒にフリフリしましょう!

大好評
毎日開催

Show	月~木 19:30/21:00	土 19:00/21:00/22:00
Schedule	金 19:30/21:00/22:20	日・祝 19:00/21:00



HAWAIIAN DINING
TIKI TIKI
ハワイアンダイニング
ティキティキ横浜店
Tel. 045-312-3397
神奈川県横浜市神奈川区鶴屋町2-17-1
相鉄岩崎学園ビルB1F D-ZONE内

横浜駅 きた西口より徒歩1分

西口 横浜駅 きた西口 モーアズ

営業時間
月~木 17:00~23:30
金・土祝前 16:00~24:00
日・祝 16:00~23:00

リニューアルオープン1周年記念

ご飲食代 **30% OFF**

●ご飲食代より30%割引させていただきます。●1グループにつき3,150円を割引金額の上限とさせていただきます。●他のサービスとの併用不可 ●有効期限2009年11月30日まで



このチケットを持って今すぐお店へ行こう!

タヒチの「バニラのお土産」なら バニラマーケットで！

**TAHITI VANILLA
MARKET**

タヒチのバニラビーンズといえば、高品質で香り高い高級なバニラとして有名。タヒチアンバニラマーケットは、その高級なバニラビーンズを使用したバニラ製品を専門に販売しているお店です。バニラ石けんや、バニラオイル、バニラのお香やアロマオイルなど、品揃えも豊富で店内はいつもバニラの香りに包まれています。



良質なバニラビーンズ=43%

タヒチ産のバニラの中で最も高品質なのは、タハア島とライアテア島のバニラだといわれています。タヒチアンバニラの栽培は他のバニラに比べ、とても繊細な技術を要する作業のため、量産ができません。職人が時間をかけて栽培したバニラは、花のようなフルーティーな甘みのある香りを放ちます。



サヤが太く、他のバニラに比べ水分を多く含んでいるのがタヒチアンバニラの特徴。



タハア島産バニラビーンズ

タヒチアンバニラのバニラでもっとも高品質だとされるタハア島のバニラビーンズ。43本入りで7300fr.

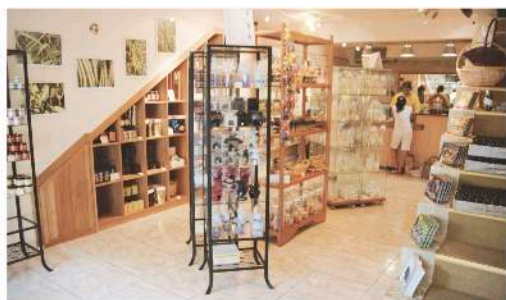


バニラ石けん

バニラは石けんに入ると光の作用で黒ずんでしまうので、石けん自体は普通の石けんのように白くはないが、ナチュラルな証。

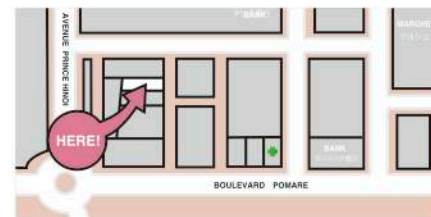


1. バニラ風味ハルサミコピネガー (サラダのドレッシングや、フォアグラのバテに利用する)
2. バニラ風味砂糖キビのシロップ
3. バニラ風味オリーブオイル
4. バニラ風味ハチミツ
5. エキストラバージンココナッツオイル



タヒチアンバニラマーケット

TEL : +689 - 83 74 83
customercare@vanillamarket.com



タヒチ旅行の
お供に
タヒチジャポン



TAHITIEN Vo'2

タヒチでしゃべろう！

これだけは覚えておきたいタヒチ語集

街を歩く タヒチの街の人と話せたら楽しさも増えます。



ジュ ヴァ フレ
Je veux aller ~
(~へ行ききたい)



タヒチ博物館
Musée de Tahiti et des îles
(ミュゼドゥタイチエティスレ)



トイレ
aux toilettes
(オトワレット)

両替所
au bureau de change
(オビユーロドゥシャンジュ)

あそこ
là bas
(ラバ)



ここ
ici
(イシ)

パペーテ市内
Centre Ville
(セントビル)



ウ ジュ スカイ
Ou je suis ?
(ここはどこですか?)

いくらですか? **Combien ça coûte?** (コンビアンサクトゥウ)

~へ行きますか? **Est-ce que tu vas~?** (エスクチュヴァ~)

これはなんですか? **Quest ce que c'est?** (クエスクセ?)

英語(日本語)を話せますか? **Est-ce que tu parles Anglais(Japonais)?**

(エスク チュパールアングレ(ジャポネ)?)



わかりました
J'ai compris
(ジェ コンプリ)



わかりません
Je ne comprend pas
(ジュヌ コンプランパ)

了解
D'accord
(ダコール)



お願いします **S'il te plaît** (シルトゥプレ)

ここに書いてください **Écris-le ici. S'il te plaît**
(エクリルイシ、シルトゥプレ)



ナナ
NaNa
(マようばら)



旅の指さし会話帳タヒチ版
(Te Ra KYOKO & 太田祥子・著)
定価(本体価格 1800円+税)

語学の苦手な人でも、ぶっつけ本番で
会話が楽しめるように、ありとあらゆる
工夫がされている会話帳。わかりや
すい絵が付いているので見やすく、タヒ
チに行った時に役立ちます。



魅力いっぱいのタヒチアンダンス
教本先着 50 名様にプレゼント!

エア タヒチ ヌイで行く楽園リゾートタヒチ 週末タヒチ弾丸ツアー 2泊4日 10月2日 (50名様) 限定商品タヒチ

アクティビティ充実ナンバーワン

ラディソン・プラザ・リゾート・タヒチ

スタンダード・オーシャンビュー 4日間
¥90,000 (燃油込)

【旅行条件】

- ホテル/ラディソン・プラザ・リゾート・タヒチ (スタンダード・オーシャンビュールーム) 2泊
- 食事/朝1
- デラックス・オーシャンビュールーム追加 ¥4,000

ラディソンプラザ利用コース ル・スパ 20% 割引

街に行く便利さナンバーワン

ヒルトン・ホテル・タヒチ

スタンダードルーム 4日間
¥92,000 (燃油込)

【旅行条件】

- ホテル/ヒルトン・ホテル・タヒチ (スタンダードルーム) 2泊
- 食事/朝1

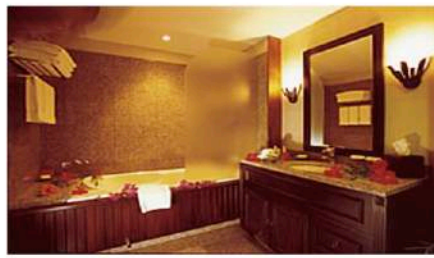
ディナショー充実度ナンバーワン

インターコンチネンタル・リゾート・タヒチ

スタンダードルーム 4日間
¥95,000 (燃油込)

【旅行条件】

- ホテル/インターコンチネンタル・リゾート・タヒチ (スタンダードルーム) 2泊
- 食事/朝1
- ガーデンビュールーム追加 ¥3,000、モツ水上追加 ¥29,000、ラグーン水上追加 ¥54,000



※ボラボラ & モーレア等の離島コース、その他の出発日の6日間、8日間コースもございます。
土日休みが取れない方に 9/28(月) 限定の3泊5日コースもございます。お問い合わせ下さい。

共通旅行条件 ●航空会社/エア タヒチ ヌイ ●ホテル/上記参照 ●添乗員/なし (現地係員) ●催行/1名 (但し、1人部屋追加代金が必要となります。)
●出発地/東京 (地方発着はお問い合わせ下さい。)
●上記以外に成田空港施設使用料 ¥2,040、タヒチ空港税 ¥3,270 が別途必要となります。

詳しいパンフレットは別途ご用意しておりますので、お問い合わせ下さい。
詳しい旅行条件を説明した書面をお渡しいたしますので、事前にご確認の上、お申し込み下さい。

受託販売

株式会社アクアラグーン

東京都知事登録旅行業第 3-5444 号

☎03-3206-7814 <http://www.aqualagoon.co.jp>

Email: info@aqualagoon.co.jp

〒104-0042 東京都中央区入船 3-9-2 佐久間ビル 3 階

旅行企画・実施

新日本国際株式会社 観光庁長官登録旅行業第 436 号

〒103-0006 東京都中央区日本橋富沢町 4-9 吉田ビル 2 階



アクアラグーン 検索